

68. Kühreigen der Appenzeller



Wänd - er i - ha, wänd - er i - ha, wänd - er i - ha, wänd - er i - ha



Lo - - - - - ba! All - sam - ma mit Nama, all - sam - ma mit Nama,



die Al - ten, die Jungen, die Al - ten all - sam - ma Lo - ba, Lo - ba, Lo - ba, Lo - ba,



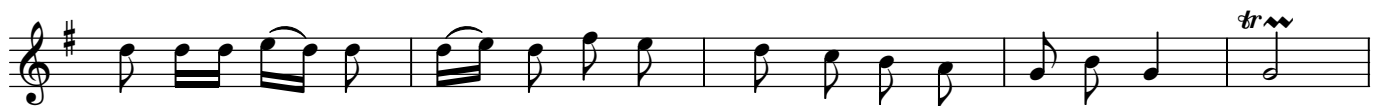
Lo - ba, Lo - ba, Lo - ba, Lo - ba, Lo - - - - - ba, Lo - ba, Lo - - - - -



- - - ba! Chönd al - li - sam - ma, all - sam - ma, all - sam - ma, Lo - - - - - ba,



Lo - - - - - ba. Wenn i a - nem Veh ha pfif - fa, ha



pfif - fa, ha pfif - fa, ha pfif - fa! So chönd all - sam - ma zu - ha schli - cha,



schli - cha! Trib i - ha i - ha, all - sam - ma, all - sam - ma, die Hin - ket, die Stin - ket, die