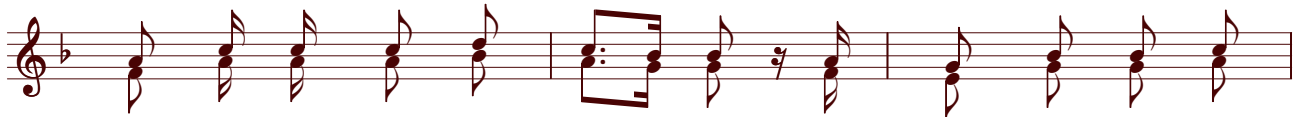


Reim di, oder i friss di



Reim di, o - der i friss di, wie reimt sich dås zu - sâmm?



Wenn es sich nicht will rei - ma, so trågn mas fort zum



Schrei - ner und lås - sens zsâm - ma - - lei - ma so



reimt sich dås zu - sâmm, so reimt sich dås zu - sâmm!

2. Kaiser, König, Schmâlzkoch, wie reimt sich dås zusâmm?

Der Kaiser ist der höchste Mânn, der König sitzt auf seinem Thron,
dås Schmâlzkoch iss ma aus der Pfänn -- |: so reimt sich dås zusâmm!:]

3. Spital, Knödl und Goassbock, wie reimt sich dås zusâmm?

Im Spital is keiner gsund, der Knödl, der is rund,
der Goassbock is koa Hund -- |: so reimt sich dås zusâmm!:]

4. Kellnerin, Bier und Quargelkäs, wie reimt sich dås zusâmm?

Der Kellnerin tuat ma winken, dås Bier, dås tuat ma trinken,
der Quargelkäs tuat stinken -- |: so reimt sich dås zusâmm!:]

5. Schönbrunn, Herrgott, Bismarck, wie reimt sich dås zusâmm?

In Schönbrunn då gibts Äffen, unser Herrgott hât gschlâfen,
wiar er den Bismarck hât erschâffen -- |: so reimt sich dås zusâmm!:]

6. Schinken, Stefansturm und schlechtes Wetter, wie reimt sich dås zusâmm?

Der Schinken, der is speckig, der Stefansturm is eckig,
beim schlechten Wetter wird man dreckig -- |: so reimt sich dås zusâmm!:]