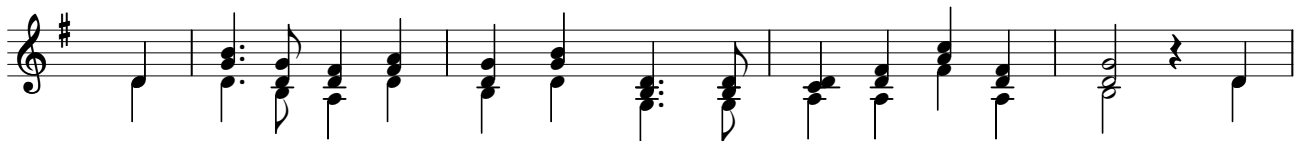


## *Geh, Hansl, pack dein Binggerl zsamm..*



1. Geh, Han-sl, pack dein Bing-gerl zsamm, miar giahn nach Beth-le - hem! Des  
 2. Nimm mit a bis-sl But-ter-schmalz und a - a Lai-berl Kas. 's waere  
 3. Mein Gott, die En-gel sein schon do in ih-rer liach-tn Pracht. Wann



War-ten werd uns iatz schon z'lang, der Hias isch a schon kemm. Hasch  
 decht nit schian, wann un-ser-oans auf's Kin-derl ganz ver-gass. Bis  
 du iatz net bald wei-ter-loast, isch um die hal-be Nacht. Los



du denn net den En-gel gheart, wia er uns hat ver-kündt: "Der  
 dass die Uhr hat zwöl-fe gschlagn nar miass-ma's no der-tian, iatz  
 zua die En-gel sin-gen schon: Gott in der Höh' die Ehr! Mei



Got-tes-sohn als kloa-ner Bua heut nacht vom Him-mel kimmt!" Geh,  
 schaug a-mol, dass fer-tig wirst, sonst giahn miar halt al-loan. Nimm  
 Han-sl, tua decht wei-ter gschwind, machst du uns heut a Gscherr! Mein



Han-sl, pack dein Bing-gerl zsamm, miar giahn nach Beth-le - hem!  
 mit a bis-sl But-ter-schmalz und a - a Lai-berl Kas.  
 Gott, die En-gel sein schon do in ih-rer liach-tn Pracht.