

# 118. O du schiane, süaße Nâchtigâll



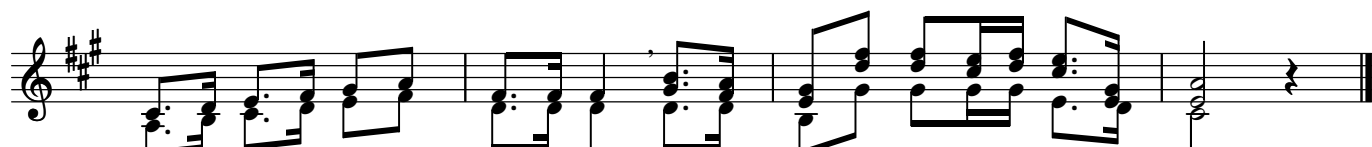
1. O du schia-ne, süa-ße Nâch-ti - gâll, kumm zu mir und schlg a - - mâl,



kumm zu mir und schlg recht schian, nå-cha kunnst du giahn. Hå - dl - di



dja - i - ri di - ri - ru - ri - di - hå djå - i - ri di - ri - ru - ri - di - hå!



Tra - la - la - la - la - la - la - la - la - la hå - di - å - i - ri du - i ri - di - hå.

2. Durt bei dem brüllatn Wâsserfâll,  
hear i d'süaße Nâchtigâll,  
hear i den schian Voglgsâng  
mit sein schian Klâng.  
Håldi djâiri ...

3. O du schiane, süaße Nâchtigâll,  
kumm zu mir und schlg amâl,  
schlg bei der grüan Hâselstaudn,  
durt hear i's laut.  
Håldi djâiri ...

Aus Tirol

Quelle: Franz Friedrich Kohl, Echte Tiroler Lieder, Bd. I, Wien 1899, Nr. 35