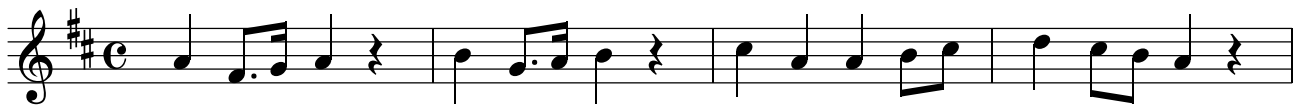


Gibe nid ab, gibe nid ab



Gi - be nid ab, gi - be nid ab, bis i es schöns Schätz-ze - li ha.



Gi - be nid ab, gi - be nid ab, bis i eis ha.

1. Gibe nid ab,
Gibe nid ab,
Bis i es schöns Schätzeli ha.
Gibe nid ab,
Gibe nid ab,
Bis i eis ha!
2. Setzen e halb
Bätze drauf,
Bis i es schöns Schätzeli ha.
Setzen e halb
Bätze drauf,
Bis i eis ha!
3. D'Senn juze scho,
D'Gloggi ghört men oh,
D'Glungge tönt geng vora.
D'Senn juze scho,
D'Gloggi ghört men oh,
D'Glungge tönt vora.
4. Jeze bin i froh,
Daß es isch so cho,
Daß i es schöns Schätzeli ha.
Jeze bin i froh,
Daß es isch so cho,
Daß i eis ha.